



FSPACE 3

///// Exposition transdisciplinaire internationale

Dans le cadre du

Le FESTIVAL INTERNATIONAL DU
FILM LESBIEN & FEMINISTE DE PARIS
Quand les lesbiennes se font du cinéma

FSPACE 3

///// Exposition transdisciplinaire internationale

FSPACE

est une exposition in-situ présentant des projets spécifiques internationaux conçus spécialement pour l'espace et le temps du *Festival International du Film Lesbien et Féministe de Paris* au Trianon.

FSPACE a permis de découvrir des vidéos, installations, performances, dessins originaux **venus d'artiste de Russie, d'Autriche, du Liban, des Etats-Unis, d'Espagne, d'Italie, Norvège, d'Allemagne, de France.**

Sans espaces pré-déterminés, ni de thématique unique, les projets pour F_SPACE 3 **s'inscriront cette année dans tout l'espace du Trianon, dans ses interstices, dans ses endroits inhabituels pour poser les productions hors des normativités** de l'accrochage traditionnel.

Cette année, **FSPACE 3** proposera **une sélection Européenne** et s'attachera plus particulièrement aux formes émergentes de l'art contemporain alliant les questions de **la performance** et celles du genre.

L'exposition voudra bouleverser le regard et notre rapport aux oeuvres en les inscrivant dans les temps de rencontres, de passages, d'attente, de circulation... Elle se pose comme un espace d'infiltration.

Evelin Stermitz

(Autriche)

White band cut Installation vidéo

(Mezzanine)

<http://es.mur.at>

Le travail d'Evelin Stermitz s'oriente autour d'une pratique des médias alliant la photographie, la vidéo et l'installation. Elle s'intéresse tout particulièrement à l'articulation du féminin et du social. Ses projets génèrent tantôt une réflexion autour des genres, des modèles et de ses archétypes, du lien ténu entre homme et femme en référence notamment aux théories de J.Lacan.



Collectif Lemeh42

(Italie)

Study on human form and humanity, vidéo

(Mezzanine)

<http://lemeh42.indivia.net/>

ce collectif de vidéaste développe depuis de nombreuses années un travail vidéo issu de performances ou de chorégraphies. Le corps est à chaque fois posé dans son humanité, tantôt dans un registre très plastique et onirique, tantôt au creux de narrations courtes.



Mistry Priya

(whatsthebigmistry)

(Angleterre)

Performances / Marches

March O', Ladies right to Expression not suppression !

www.whatsthebigmistry.com

Crée en 2002 "whatsthebigmistry" par l'artiste Priya Mistry, son travail allie l'art vivant, la performance, films, photographies, formes virtuelles. Cette approche multidisciplinaire permet d'explorer la collaboration et les échanges dans le processus de création à chaque fois renouvelé. Ces derniers projets se font dans la réalité de la vie, avec des histoires quotidiennes et des expériences personnelles. Ils interrogent les conflits transculturels, les politiques sexuelles. Elle active son travail en performant avec des petits groupes de personnes réservant l'impact et le processus à un public limité.



Lucie Rocher

(France)

Ce réveil...

Installation vidéo, sonore

(Projection au 1er étage- espace spécifique)

Artiste française, son travail associe la photographie à des installations en volumes, parfois sonores où le corps prend une place dominante. Un corps contraint par un format, un espace...



Line Skywalker

Karlström

(Danemark / Suède)

Privilege and punishment

Installation environnementale

(Escaliers)

<http://www.lineskykarlstrom.blogspot.com/>

Artiste Danoise vivant en Allemagne, son travail est interdisciplinaire informé par le féminisme et l'activisme.

Entre la sculpture, l'installation, et la performance, son travail interroge les rapports sociaux pétris de pouvoir grâce à des installations, actions questionnant le corps avec vêtements, objets recyclés, usagés.

Elle nous proposera une installation précaire investissant spécifiquement les escaliers du Trianon.



Cendres Lavy

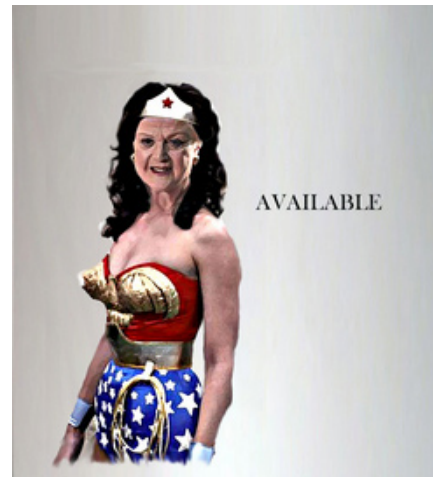
(France)

To Prove To Be (S'avérer)

Peinture murale

(Toilettes)

Artiste française, son travail se fonde sur la collecte de photographies, de captures d'écran et de textes échangés par voie électronique. Il questionne les interactions qui existent entre les champs du visuel, les différentes formes de domination et l'inconscient collectif. Aussi tente-elle d'indiquer en quoi la réalité ne veut pas se laisser réfléchir et signifier que l'image est loin d'être innocente



Cathy Peylan

(France)

Collection privée,

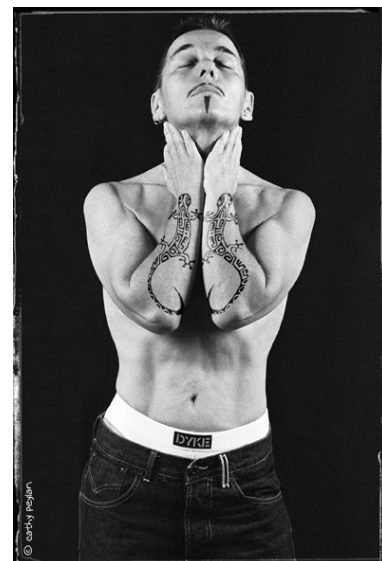
Photographies/ Installation

(Entrée principale)

<http://www.peylan.com/>

Comme dans son travail photographique sur la danse, ses autopoportraits photographiques cherchent à parler du langage du corps.

Montage, superposition, alliance et interactions en tout "genre" pour une artiste qui revendique une posture "d'artiste lesbienne".



FSPACE 3

///// Exposition transdisciplinaire internationale

En partenariat avec :

Danish Art council
Forum Culturel Autrichien

Commissaires d'exposition:

Mélanie Perrier
Françoise Ploye
Agathe Le blanc

Contact:

Exposition Fspace/ commissaire :
fspace@cinéffable.fr

Presse/ Partenariats:
communication@cinéffable.fr

<http://www.cineffable.fr>
<http://fr.myspace.com/cineffable>

Dans le cadre du



FESTIVAL INTERNATIONAL DU
FILM LESBIEN & FEMINISTE DE PARIS
Quand les lesbiennes se font du cinéma