

Evelin Stermitz (Autriche)

Installation Vidéo 3' , Noir et blanc

Structural Model

Le travail d'Evelin Stermitz s'oriente autour d'une pratique des médias alliant la photographie, la vidéo et l'installation. Elle s'intéresse tout particulièrement à l'articulation du féminin et du social. Ses projets génèrent tantôt une réflexion autour des genres, des modèles et de ses archétypes, du lien ténu entre homme et femme en référence notamment aux théories de J.Lacan.

<http://es.mur.at>

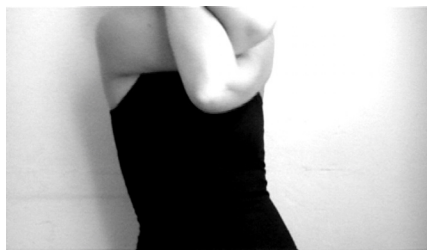
A female person is reflecting the structures and dynamics of Freud's model of the psyche in terms of an unresolved pattern. Researched parts of connections between the three layers of Freud's model and women appear in the textline to represent some main thoughts about the complexity of (t)his system.

A video installation of the intermediation of the ego between the Id , the Super ego and the external world from a female perspective.

This performance video work has been realised at International Summer Academy of Fine Arts in Salzburg/ Austria within the media class by Valie Export.

Avec le soutien du

forum culturel autrichien^{par}



perego. Their superego is never so inexorable, : ained by her ill formed or non-existent superego. ievably. You'll find very few women who are e;